

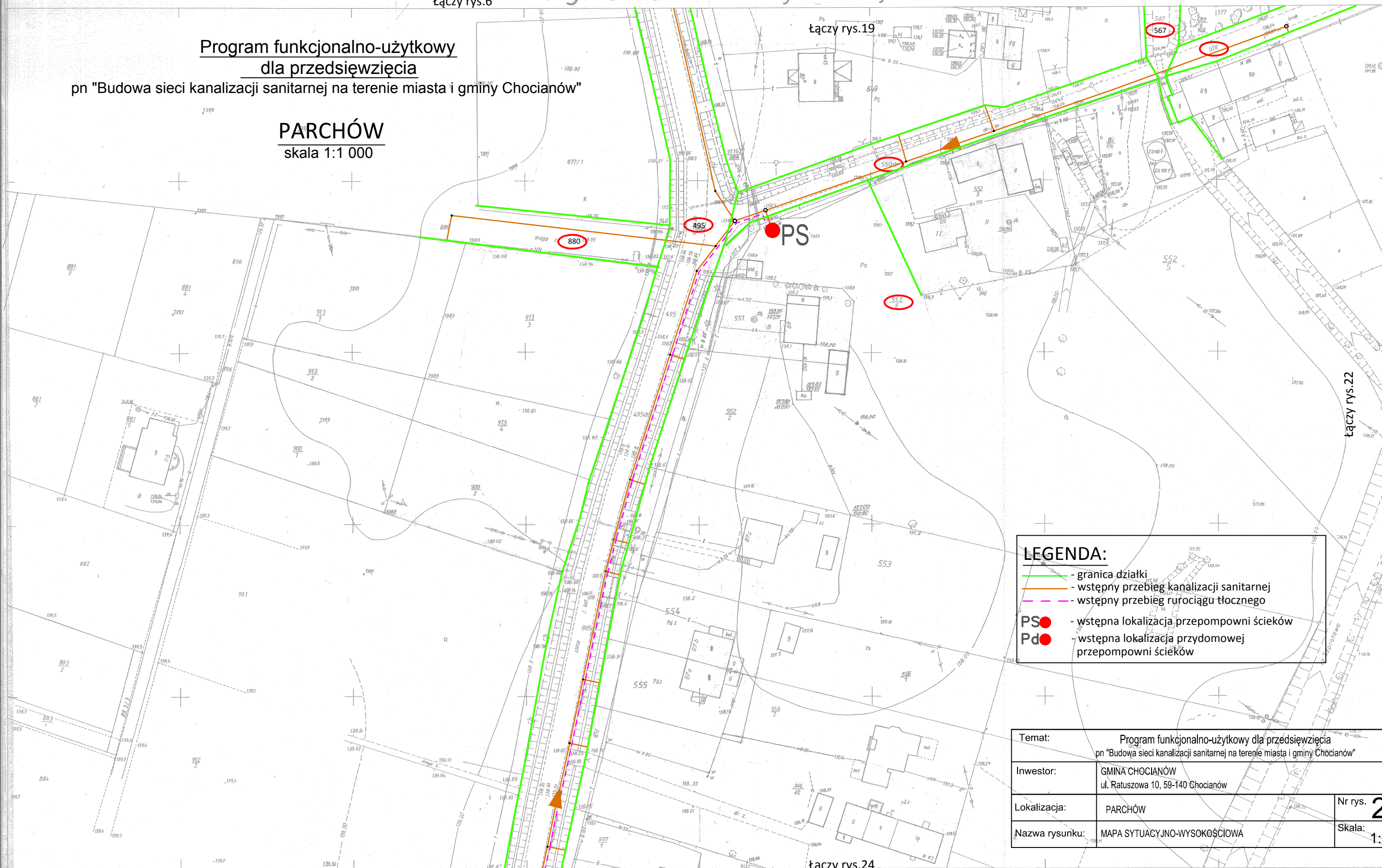
łączy rys.6

gm.CHOCIANÓW woj.dolnośląskie

łączy rys.19

Program funkcjonalno-użytkowy  
dla przedsięwzięcia  
pn "Budowa sieci kanalizacji sanitarnej na terenie miasta i gminy Chocianów"

PARCHÓW  
skala 1:1 000



LEGENDA:

- granica działki
- wstępny przebieg kanalizacji sanitarnej
- wstępny przebieg rurociągu tłoczego
- PS - wstępna lokalizacja przepompowni ścieków
- Pd - wstępna lokalizacja przydomowej przepompowni ścieków

Temat: Program funkcjonalno-użytkowy dla przedsięwzięcia  
pn "Budowa sieci kanalizacji sanitarnej na terenie miasta i gminy Chocianów"

Inwestor: GMINA CHOCIANÓW  
ul. Ratuszowa 10, 59-140 Chocianów

Lokalizacja: PARCHÓW

Nazwa rysunku: MAPA SYTUACYJNO-WYSOKOŚCIOWA

Nr rys. 21

Skala: 1:1000

łączy rys.24

442.331.2342  
1: 500

MAPA SYTUACYJNO-WYSOKOŚCIOWA

Wykonana w r. 1984 przez  
OKRĘGOWE PRZEDSIĘBIORSTWO GEODEZYJNO  
KARTOGRAFICZNE WE WROCŁAWIU  
W ramach zlec. R-2421/84

MAPA SYTUACYJNO-WYSOKOŚCIOWA  
SKALA 1: 500  
Godło mapy 1:42.331.2342  
Obręb Parchów  
Ulica, działka 2015-12-03  
Nr zlecenia 1500/2015  
Wzornik wykonano w PODGIG w Polkowicach

2324  
2431  
2344

Gm. CHOCIANÓW  
Parchów

Poświadczam zgodność niniejszej kopii z treścią materiału  
państwowego zasobu geodezyjnego i kartograficznego  
Organ prowadzący państwowy  
zasób geodezyjny i kartograficzny  
NAZWA MATERIAŁU ZASOBU  
IDENTYFIKATOR EVIDENCYJNY  
MATERIAŁU ZASOBU  
Data wykonania kopii  
Imię, nazwisko i podpis osoby

Województwo  
dolnośląskie  
Urząd Województwa  
w Wrocławiu  
Zdzisław W. Lubicki  
wiceprezesa  
pod nr 20/85  
M. J. Parchów  
podpis